

Término Municipal	Número de polígonos: 1	Fuente de información Instituto Geográfico Nacional (IGN), Año 2003 ED 50 Coordenadas UTM Huso 30 Elipsoide Internacional Hayford 1924 Escala 1:50.000
Código INE: 50092	Superficie: 38,98 Km ² (* Perímetro: 32,76 Km)	
Capital de municipio ●	Altitud: 178 (m.s.n.m.) Coordenadas UTM X = 740.800 m. Y = 4.572.000 m.	(* Elaboración propia)

Nomenclátor

Relación de unidades poblacionales

Clasificación	Denominación	Población
1.- Municipio	Chiprana	290
2.- Entidad sing.	Chiprana	290
3.- Núcleo	Chiprana	290
4.- Diseminado	*Diseminado*	0

Fuente: Nomenclator del Padrón municipal de habitantes, 1-1-2009. IAEST

Medio ambiente

Indicadores medioambientales

Indicador	Valor indicador	Unidad	Año	Fuente
Clasificación medioambiental				Ministerio de Agricultura.
Zona de clasificación del municipio	Desfavorecida		2008	
Zonas protegidas				Departamento de Medio Ambiente. Gobierno de Aragón.
Lugares de importancia comunitaria (LIC) ¹	1	Número		
Extensión de LIC	154,8	Hectáreas	2008	
Zonas de especial protección para las aves ¹	0	Número		
Extensión de ZEPA	0,0	Hectáreas	2008	
Espacios naturales protegidos (ENP) ¹	1	Número		
Extensión de los ENP	162,0	Hectáreas	2008	
Agua				
Edificios con abastecimiento público de agua corriente	96,9	% edificios	2001	Censo de población y viviendas.
Habitantes equivalentes de la/s estación/es depuradora/s	-	Personas	2008	IAEST.
Superficie regable en relación a la SAU	52,5	% superficie	1999	Censo agrario
Contaminación y ruido				Censo de población y viviendas.
Viviendas expuestas a contaminación o malos olores	3,8	% viviendas	2001	
Viviendas expuestas a ruidos exteriores	1,9	% viviendas	2001	
Residuos				
Contenedores de vidrio	3	Número	2007	ECOVIDRIO.
Vidrio doméstico recogido	10.340	Kg	2007	ECOVIDRIO.
Kg de vidrio doméstico recogido por habitante y año	33,5	Kg/hab	2007	ECOVIDRIO, IAEST.
Contenedores de pilas	1	Número	2007	Departamento de Medio Ambiente.
Pilas recogidas	33	Kg	2007	Departamento de Medio Ambiente.
Kg de pilas recogido por habitante y año	0,09	Kg/hab	2007	Departamento de Medio Ambiente.
Contenedores de papel	2	Número	2007	Departamento de Medio Ambiente.
Riesgos naturales				IAEST.
Incendios forestales, 2007	0	Número	2007	
Superficie forestal afectada en incendios, 2007	0,0	Hectáreas	2007	
Incendios forestales (1995 a 2006)	10	Número	1995-2006	
Superficie forestal afectada en incendios (1995 a 2006)	3,4	Hectáreas	1995-2006	
Agricultura ecológica				Comité Aragonés de Agricultura Ecológica.
Superficie total inscrita en agricultura ecológica	126,6	Hectáreas	2007	
Superficie calificada en agricultura ecológica	126,6	Hectáreas	2007	
Superficie calificada en reconversión	0,0	Hectáreas	2007	
Superficie calificada en primer año en prácticas	0,0	Hectáreas	2007	

¹La superficie de ENP, LIC o ZEPA puede repartirse entre más de una comarca o provincia.

Indicadores medioambientales

(continuación)

Indicador	Valor indicador	Unidad	Año	Fuente
Tipo de combustible usado en viviendas con calefacción				Censo de población y viviendas.
Gas	17,0	% viviendas	2001	
Electricidad	16,4	% viviendas	2001	
Petróleo o derivados	54,7	% viviendas	2001	
Madera	9,4	% viviendas	2001	
Carbón o derivados	0,0	% viviendas	2001	

Usos del suelo

Usos	Hectáreas	%
Superficies artificiales	21,3	0,5
Zonas agrícolas	3.147,5	80,7
Zonas forestales con vegetación natural y espacios abiertos	284,0	7,3
Zonas húmedas	71,3	1,8
Superficies de agua	376,4	9,6

Fuente: CORINE, Land cover 2000. Instituto Geográfico Nacional.

Infraestructuras

Indicador	Valor indicador	Unidad	Año	Fuente
Agua				IAEST
Estaciones depuradoras de aguas residuales	0	Número	2008	
Fuentes de agua mineromedicinales	0	Número	2006	
Sanidad				IAEST
Farmacias	1	Número	2008	
Consultorios	1	Número	2007	
Cultura				
Bibliotecas				Encuesta de Bibliotecas. INE-IAEST
Central de CCAA	0	Número	2006	
Públicas	0	Número	2006	
No especializadas	0	Número	2006	
Instituciones de enseñanza superior	0	Número	2006	
Especializadas	0	Número	2006	
Sociales				
Servicios sociales comunitarios	0	Número	2008	Guía de Recursos Sociales. Dpto. de Servicios Sociales y Familia.
Residencias para mayores	0	nº de residencias	2008	
Plazas para mayores en residencias	0	nº de plazas	2008	
Centros de día para personas mayores	0	nº de centros	2008	
Plazas en centros de día para personas mayores	0	nº de plazas	2008	
Hogares para personas mayores	1	nº de hogares	2008	
Instalaciones deportivas				
Campos de fútbol	1	nº instalaciones	2005	Censo Nacional de Instalaciones Deportivas. Consejo Superior de Deportes.
Espacios pequeños y no reglamentarios	1	nº instalaciones	2005	
Pabellones con frontón y frontones en recinto cerrado	1	nº instalaciones	2005	
Pistas de petanca	1	nº instalaciones	2005	

Vivienda

Viviendas según tipo		Viviendas familiares principales según régimen de tenencia		Viviendas convencionales según superficie útil	
	Viviendas	Régimen	Viviendas	Superficie (m ²)	Viviendas
Total	378	En propiedad	139	Hasta 45 m ²	7
Familiares	378	En alquiler	4	46-60 m ²	11
Principales	159	Otra forma	16	61-75 m ²	9
Convencional	159			76-90 m ²	59
Alojamientos	0			91-105 m ²	26
No principales	219			106-120 m ²	21
Secundarias	144			121-150 m ²	18
Vacías	74			Más de 150 m ²	8
Otro tipo	1				
Colectivas	0				
		Segunda residencia			
		Porcentaje de hogares que disponen de segunda residencia	11,95%		

Fuente: Censo de población y viviendas, 2001. INE-IAEST.

Licencias municipales de obra

Licencias municipales de obra según tipo. Años 2001 a 2008.

unidad: número de licencias

Año	Nueva planta				Rehabilitación en Edificios				
	Total	Total	Con demolición previa	Sin demolición	Total	Demolición parcial previa	Sin demolición	Rehabilitación en locales	Demolición total exclusivamente
2001	1	1	0	1	0	0	0	0	0
2002	1	1	0	1	0	0	0	0	0
2003	<i>Sin información</i>								
2004	<i>Sin información</i>								
2005	4	4	0	4	0	0	0	0	0
2006	3	0	0	0	3	0	3	0	0
2007	1	1	0	1	0	0	0	0	0
2008	8	6	1	5	2	1	1	0	0

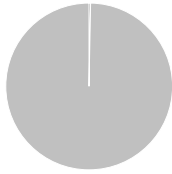
Edificios, superficie y viviendas según tipo de obra. Años 2001 a 2008.

Año	Edificios de nueva planta			Superficie a construir (m ²)			Obras de rehabilitación		Obras de demolición		
	Total	Residencial	No residencial	Total	Residencial	No residencial	Viviendas	Edificios	Viviendas	Edificios	Viviendas
2001	1	1	0	296	296	0	1	0	0	0	0
2002	1	1	0	502	502	0	2	0	0	0	0
2003	<i>Sin información</i>										
2004	<i>Sin información</i>										
2005	4	4	0	1.248	1.248	0	4	0	0	0	0
2006	0	0	0	0	0	0	0	3	1	0	0
2007	1	0	1	562	0	562	0	0	0	0	0
2008	6	4	2	1.047	754	293	4	2	0	1	1

Fuente: Estadística de Licencias de Obra. Ministerio de Fomento.

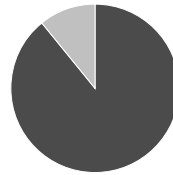
Catastro

Superficies catastrales



Tipo	Hectáreas	%
Urbana	10,5	0,3
Rústica	3.825,4	99,7

Parcelas urbanas



Tipo	Hectáreas	%
Edificadas	9,4	89,1
Solares	1,2	10,9

Suelo urbano

	Valor	%
Año última revisión	1989	
Número de titulares	497	
Parcelas urbanas		
Unidades	598	
Superficie	10,5	
Bienes inmuebles	620	
Valor catastral (miles de €)		
Total	6.693	
De la construcción	4.048	60,5
Del suelo	2.645	39,5
Propietarios de parcelas edificadas		
Suelo y construcción mismo propietario	542	97,7
Copropiedad	13	2,3
Otras	0	0,0

Antigüedad de la construcción

Año de construcción	Bienes inmuebles	%
< 1950	245	42,4
1950-1960	22	3,8
1960-1970	122	21,1
1970-1980	97	16,8
1980-1990	74	12,8
1990-2000	10	1,7
>= 2000	1	0,2
Sin definir	7	1,2

Suelo rústico

Año última revisión	2002
Número de titulares	366
Número de parcelas	1.649
Número de subparcelas	2.153
Superficie total (hectáreas)	3.825,4
Valor catastral (miles de euros)	5.931

Parcelas urbanas según superficie

	Solares	Parcelas edificadas
Menos de 100 m ²	16	320
De 100 a 500 m ²	19	213
De 500 a 1.000 m ²	7	11
De 1.000 a 10.000 m ²	1	11
Más de 10.000 m ²	0	0

Bienes inmuebles según uso

	Bienes inmuebles	Valor total (miles de €)
Residencial	362	4.742
Otros usos	258	1.746
Almacén, Estac.	1	-
Comercial	2	-
Cultural	0	0
Ocio, Hostelería	0	0
Industrial	209	1.616
Deportivo	0	0
Suelo vacante	43	130
Oficinas	1	-
Edif. Singular	0	0
Religioso	2	-
Espectáculos	0	0
Sanidad, Benefic.	0	0

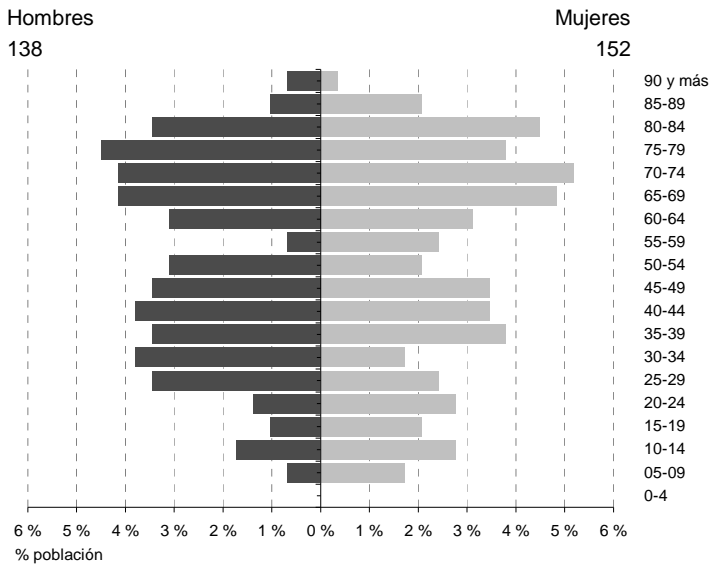
Fuente: Ministerio de Economía. Dirección General del Catastro. Año 2008.

Impuesto de Bienes Inmuebles (I.B.I).Año 2008

	Urbana	Rústica
Número de recibos	Chiprana	26.271
Base imponible (miles de euros)	579	134
Base liquidable (miles de euros)	6.408	5.930
Cuota íntegra (euros)	6.408	5.416
Cuota líquida (euros)	26.271	16.791

Población y hogares

Estructura de población



Indicadores demográficos	Municipio	Aragón
Población de 65 y más años	38,6%	19,6%
Edad media	52,4	42,9
Tasa global de dependencia	83,5	49,2
Tasa de feminidad	110,1	99,7
Extranjeros	3,1%	12,8%

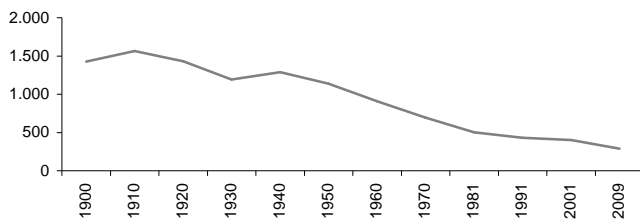
Pob. 65 y más (Pob. ≥ 65 / Pob. Total) x 100
 TG. dependencia (Pob. ≤ 14 + Pob. ≥ 65 / Pob. de 15 a 64) x 100
 Feminidad (Pob. Total mujeres / Pob. Total hombres) x 100
 Extranjeros (Pob. Extranjera / Pob. Total) x 100

Fuente: Padrón municipal de habitantes a 1-1-2009. INE-IAEST.

Evolución de la población

Año	Población
1991	430
2001	403
2006	328
2007	309
2008	298
2009	290

Fuente: Censos de población de 1900 a 2001. Padrón municipal de habitantes desde 2002. INE-IAEST.



Estructura de los hogares

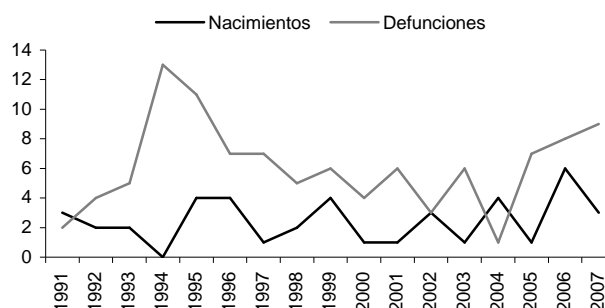
	Hogares
Total	159
Un adulto	45
Una mujer de 16 a 64 años	6
Un hombre de 16 a 64 años	12
Una mujer de 65 o más años	13
Un hombre de 65 o más años	11
Una mujer adulta con uno o más menores	3
Un hombre adulto con uno o más menores	0
Dos adultos	64
Dos adultos de 16 a 64 años, sin menores	13
Uno al menos de 65 años o más, sin menores	36
Dos adultos y un menor	7
Dos adultos y dos menores	8
Dos adultos y tres o más menores	0
Tres adultos	22
Dos adultos de 35 años o más, uno de 16 a 34 años, sin menores	12
Dos adultos de 35 años o más, uno de 16 a 34 años y un menor	1
Dos adultos de 35 años o más, uno de 16 a 34 y dos o más menores	0
Otro hogar de tres adultos, con o sin menores	9
Cuatro adultos	19
Dos adultos de 35 años o más, dos de 16 a 34 años, sin menores	9
Dos adultos de 35 años o más, dos de 16 a 34 años y un menor	0
Dos adultos de 35 años o más, dos de 16 a 34 años y dos o más menores	0
Otro hogar de cuatro adultos, con o sin menores	10
Cinco o más adultos	9
Cinco o más adultos, con o sin menores	9

Fuente: Censos de población y viviendas, 2001. INE-IAEST.

Movimiento natural de la población

Evolución

	1992	1997	2002	2007
Nacimientos	2	1	3	3
Defunciones	4	7	3	9
Crecimiento vegetativo	-2	-6	0	-6
Matrimonios	2	2	2	0
Inmigraciones	13	0	0	0
Emigraciones	10	10	11	19
Saldo migratorio	3	-10	-11	-19



Tasas

Promedios quinquenales

	Municipio			Aragón		
	1993-1997	1998-2002	2003-2007	1993-1997	1998-2002	2003-2007
Tasa bruta de natalidad (‰)	6,7	7,1	11,0	7,9	8,2	9,3
Tasa bruta de mortalidad (‰)	26,0	15,5	22,8	10,4	10,7	10,5
Tasa bruta de nupcialidad (‰)	5,4	5,2	1,5	4,6	4,8	4,4

Fuente: Movimiento natural de población. INE-IAEST.

Tasa bruta de natalidad = Número de nacimientos por cada mil habitantes.

Tasa bruta de mortalidad = Número de muertes por cada mil habitantes.

Tasa bruta de nupcialidad = Número de matrimonios por cada mil habitantes.

Movilidad

Trabajadores y estudiantes, según lugar de trabajo o estudio.

Descripción	Trabajadores		Estudiantes	
	Personas	%	Personas	%
Total	145	100,0	15	100,0
En su propio domicilio	7	4,8	0	0,0
En varios municipios (viajante, conductor,)	5	3,4	0	0,0
En el mismo municipio en que reside	81	55,9	0	0,0
En otro municipio	52	35,9	15	100,0
En otro país	0	0,0	0	0,0

Trabajadores. Principales destinos.

Municipio destino	Personas
Caspe	42
Alcañiz	6
Salamanca	1
Sástago	1
Tarragona	1
Zaragoza	1

Estudiantes. Principales destinos.

Municipio destino	Personas
Caspe	7
Zaragoza	4
Barcelona	2
Almunia de Doña Godina (La)	1
Valencia	1

Fuente: Censos de población y viviendas. 2001.

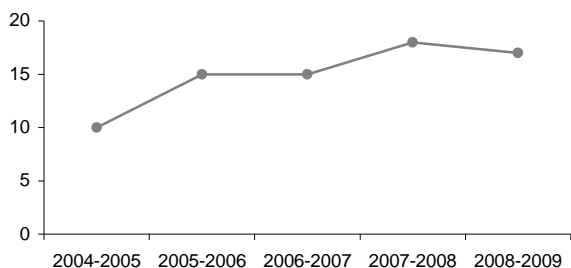
Enseñanza no universitaria

Curso 2008-2009 por titularidad	Total	Pública	Privada
Centros	1	1	0
Profesores	3	3	0
Alumnos	17	17	0

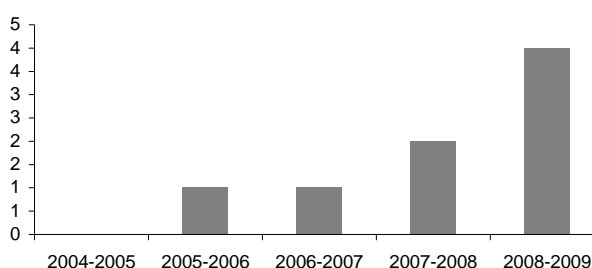
Alumnado extranjero por curso

	04-05	05-06	06-07	07-08	08-09
% de alumnado extranjero sobre total de alumnos	-	6,7%	6,7%	11,1%	23,5%

Evolución del total de alumnos matriculados



Evolución de alumnos extranjeros matriculados



Fuente: Estadística de la enseñanza no universitaria. IAEST.

Mercado de trabajo

Afiliados a la Seguridad Social

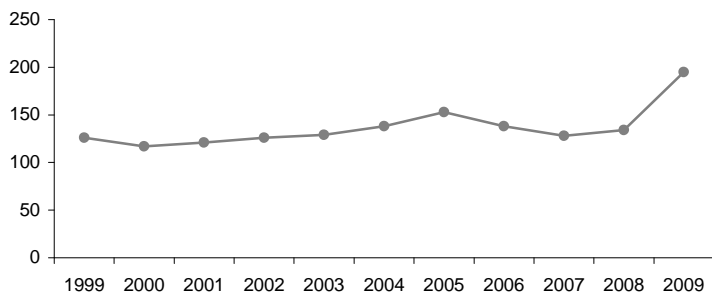
Unidad: Media anual

	2005		2006		2007		2008		2009 ¹	
	Afiliados	%	Afiliados	%	Afiliados	%	Afiliados	%	Afiliados	%
Total	138	100,0	138	100,0	128	100,0	134	100,0	195	100,0
Agricultura	77	55,8	82	59,4	74	58,0	85	63,4	146	75,1
Construcción	9	6,5	13	9,4	4	3,5	3	2,4	3	1,5
Industria	11	8,0	9	6,5	9	6,6	8	6,2	7	3,4
Servicios	41	29,7	34	24,6	41	31,9	37	28,0	39	20,0
Sin clasificar	0	0,0	0	0,0	0	0,0	0	0,0	0	0,0

¹ A partir del año 2009 se ha empezado a aplicar la CNAE-09, con lo cual hay una ruptura de la serie en lo que se refiere a las definiciones de los sectores de actividad respecto a las de la CNAE-93 que es la que se aplica hasta el año 2008.

Fuente: Tesorería General de la Seguridad Social. Explotación: Instituto Aragonés de Estadística (IAEST).

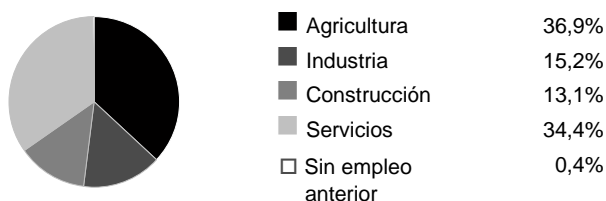
Evolución del número total de afiliados a la Seguridad Social.



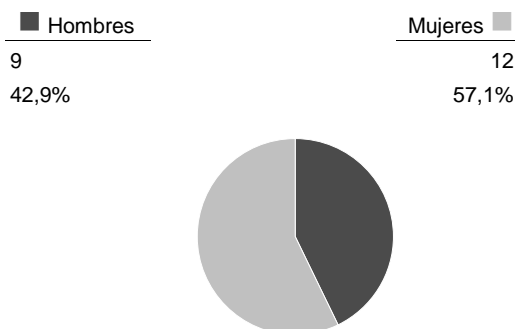
Paro registrado

Unidad: media anual

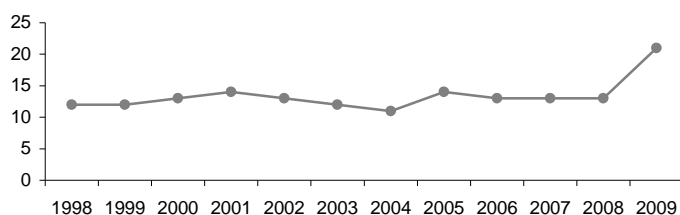
Distribución según sector de actividad. Año 2009.



Distribución del paro registrado por sexo y edad. Año 2009.



Evolución del paro registrado medio anual



Fuente: Instituto Aragonés de Empleo. Explotación: Instituto Aragonés de Estadística

Economía

Agricultura

Explotaciones	Número
Número de explotaciones	53
% explotaciones cuyo titular es persona física	84,9%

Explotación según superficie	Número
Nº explotaciones sin tierras	1
Nº explotaciones de menos de 5 has	22
Nº explotaciones de 5 a 50 has.	23
Nº explotaciones de 50 has o más	7

Unidades ganaderas	Número
Nº de unidades ganaderas	299
Nº de cabezas de ganado Bovino	0
Nº de cabezas de ganado Ovino	2.957
Nº de cabezas de ganado Caprino	29
Nº de cabezas de ganado Porcino	0
Nº de cabezas de ganado Equino	0
Miles de aves	0,0
Nº de cabezas de Conejas madres	0

Fuente: Censo agrario, 1999. INE-IAEST.

Oferta turística

	Establecimientos	Plazas
Hoteles, hostales y similares	0	0
Viviendas de turismo rural	2	10
Campings	0	0
Apartamentos turísticos	0	0

Fuente: IAEST, 2009.

Superficie agrícola utilizada (SAU)	Número
SAU (hectáreas)	2.135,5
% de SAU sobre superficie total del municipio	54,8%

Superficie agrícola según tipo de riego	Hectáreas
Superficie regada	1.051,9
Superficie regada por aspersión	474,8
Superficie regada por riego localizado	171,0
Superficie regada por gravedad	406,1
Superficie regada por otros métodos	0,0

Usos de la tierra (has.)	Total	Secano	Regadío
Cultivos herbáceos	1.773,3	1.070,8	702,4
Cultivos frutales	252,2	6,6	245,6
Cultivo olivar	109,8	6,2	103,6
Cultivo viñedo	0,3	0,0	0,3
Otros cultivos	0,0	0,0	0,0

Unidades de trabajo	UDT
Unidades de trabajo	76
Unidades de trabajo que son asalariados	51
Unidades de trabajo que son mano de obra familiar	25

Establecimientos de entidades financieras

Establecimientos	Número
Total oficinas	2
Bancos	0
Cajas de ahorro	1
Cooperativa de crédito	1

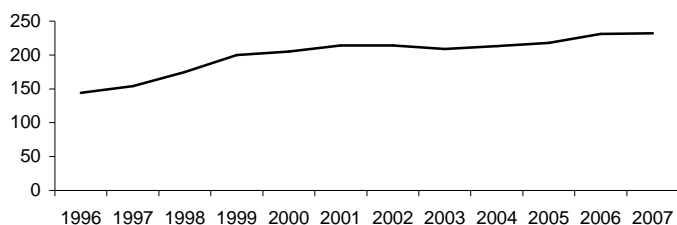
Ratios	Número
Habitantes por oficina	155
Oficinas por km ²	0,05

Fuente: IAEST según Centro de Cooperación Interbancaria. Oficinas a diciembre de 2007.

Parque de vehículos. Año 2007

	Vehículos
Total	421
Turismos	232
Motocicletas	13
Camiones y furgonetas	106
Autobuses	0
Tractores industriales	2
Otros vehículos	6
Ciclomotores	62

Evolución del número de turismos

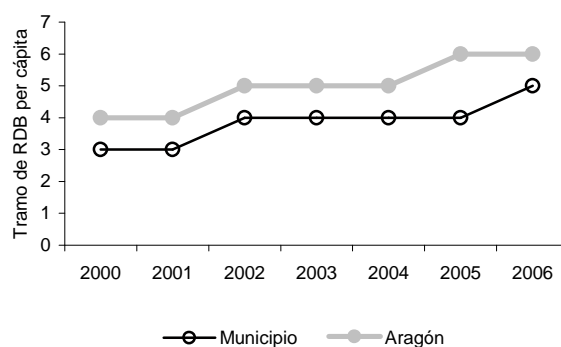


Fuente: Dirección General de Tráfico.

Tramos de renta disponible bruta.

Años 2000 a 2006

Renta disponible bruta per cápita	Municipio	Aragón
2000	3	4
2001	3	4
2002	4	5
2003	4	5
2004	4	5
2005	4	6
2006	5	6



*Tramos:

- 1: Renta disponible per cápita < 6.000 euros
- 2: 6.000 euros < Renta disponible per cápita < 8.000 euros
- 3: 8.000 euros < Renta disponible per cápita < 10.000 euros
- 4: 10.000 euros < Renta disponible per cápita < 12.000 euros
- 5: 12.000 euros < Renta disponible per cápita < 14.000 euros
- 6: 14.000 euros < Renta disponible per cápita < 16.000 euros
- 7: Renta disponible per cápita > 16.000 euros

Resultados electorales

Elecciones municipales, 2007.

Participación	Votos	%
Electores	352	
Votantes	321	91,2%
Abstenciones	31	8,8%
Votos blancos	3	
Votos nulos	1	

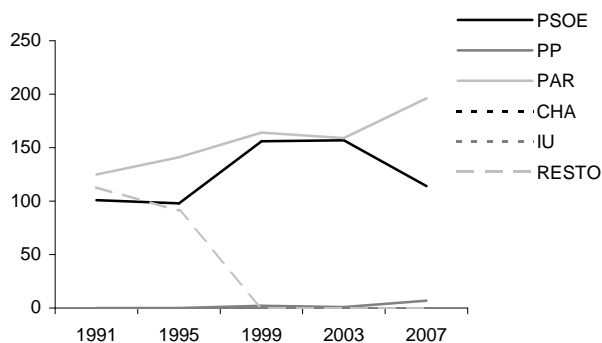
Candidaturas	Votos	%	Concejales
PAR	196	61,8%	5
PSOE	114	36,0%	2
PP	7	2,2%	0

Elecciones a Cortes de Aragón, 2007.

Participación	Votos	%
Electores	345	
Votantes	319	92,5%
Abstenciones	26	7,5%
Votos blancos	2	
Votos nulos	2	

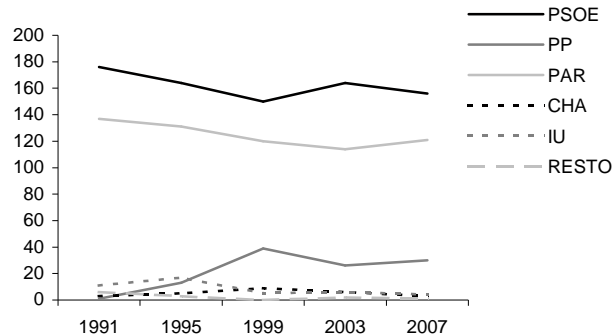
Candidaturas	Votos	%
PSOE	156	49,5%
PAR	121	38,4%
PP	30	9,5%
IU	4	1,3%
CHA	3	1,0%
LV-FIA	1	0,3%
PFyV	0	0,0%
PH	0	0,0%
pCUA	0	0,0%

Evolución votos a candidaturas. Elecciones municipales.



Fuente: Ministerio del Interior.

Evolución votos a candidaturas. Elecciones a Cortes de Aragón.



Fuente: Gobierno de Aragón.

Elecciones al congreso de los diputados, 2008.

Participación	Votos	%
Electores	334	
Votantes	280	83,8%
Abstenciones	54	16,2%
Votos blancos	3	
Votos nulos	1	

Candidaturas	Votos	%
PSOE	162	58,7%
PP	57	20,7%
PAR	45	16,3%
CHA	7	2,5%
IU	0	0,0%
UPyD	4	1,4%
Resto	1	0,4%

Fuente: Ministerio del Interior.

Finanzas públicas locales

	Presupuestos (€)			Liquidaciones de presupuestos (€)		
	2006	2007	2008	2005	2006	2007
Estado de la información	N	N	N	N	N	N
INGRESOS						
Total ingresos	-	-	-	-	-	-
Impuestos directos	-	-	-	-	-	-
Impuestos indirectos	-	-	-	-	-	-
Tasas y otros ingresos	-	-	-	-	-	-
Transferencias corrientes	-	-	-	-	-	-
Ingresos patrimoniales	-	-	-	-	-	-
Enajenación inversiones reales	-	-	-	-	-	-
Transferencias de capital	-	-	-	-	-	-
Activos financieros	-	-	-	-	-	-
Pasivos financieros	-	-	-	-	-	-
GASTOS						
Total gastos	-	-	-	-	-	-
Clasificación por capítulos						
Gastos de personal	-	-	-	-	-	-
Gastos en bienes corrientes y servicios	-	-	-	-	-	-
Gastos financieros	-	-	-	-	-	-
Transferencias corrientes	-	-	-	-	-	-
Inversiones reales	-	-	-	-	-	-
Transferencias de capital	-	-	-	-	-	-
Activos financieros	-	-	-	-	-	-
Pasivos financieros	-	-	-	-	-	-
Clasificación funcional						
Servicios de Carácter General	-	-	-	-	-	-
Protección Civil y Seguridad Ciudadana	-	-	-	-	-	-
Seguridad, Protección y Promoción Social	-	-	-	-	-	-
Producción de Bienes Públicos de Carácter Social	-	-	-	-	-	-
Producción de Bienes de Carácter Económico	-	-	-	-	-	-
Regulación económica de carácter general	-	-	-	-	-	-
Regulación Económica de Sectores Productivos	-	-	-	-	-	-
Transferencias a Administraciones Públicas	-	-	-	-	-	-
Deuda Pública	-	-	-	-	-	-

Fuente: Ministerio de Economía y Hacienda. Dirección General de Coordinación Financiera.

Estado de la información:

C= Consolidado

P= Prorrogado

E= Clasificación Económica de la Administración General

N= Sin información